

MWANI
QATAR



مواني
قطر



ميناء حمد
HAMAD PORT

"موانينا" نظام مجتمع الميناء الدليل التعريفي



قلل استخدام
الورق
اكتشف موانينا

ما هو نظام موانينا ؟

- منصة إلكترونية تتيح الاتصال الآمن وتبادل المعلومات بين العملاء والجهات ذات العلاقة بالموانئ.
- يعمل على تحسين وإدارة وأتمتة عمليات الموانئ والخدمات اللوجستية.
- يوفر نافذة واحدة لجميع خدمات الموانئ للوصول إلى المعلومات والخدمات المتوفرة على جميع المنصات الرقمية .

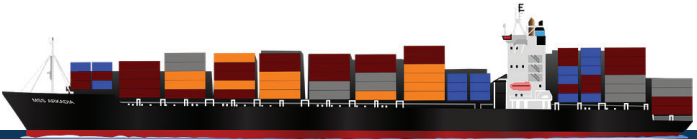
مستخدمي نظام موانينا:

وكلاء الخطوط الملاحية

وكلاء الشحن

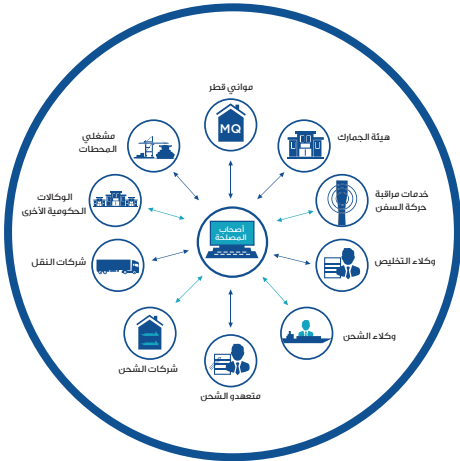
وكلاء التخليص الجمركي

شركات النقل



المزايا الرئيسية

- عمليات فعالة إلكترونية بالكامل .
- تمكين أصحاب المصلحة من تتبع البضائع والخدمات والاستفسارات المقدمة عبر النظام.
- إلغاء الاستخدام الورقي وتقليل الأعمال الكتابية .
- تبادل معلومات سهل، سريع، فعال وآمن بين أصحاب المصلحة والأطراف ذات العلاقة.
- نظام يساعد في الحفاظ على تنافسية الميناء بين الموانئ الإقليمية والعالمية.
- يساهم في تحسين ترتيب دولة قطر على مؤشر الأداء اللوجستي (LPI).



خدمات يقدمها نظام موانينا



تقديم أمر تسليم
واستلام إلكتروني
لبضائع
الاستيراد والتصدير



حجز خدمات
الميناء
البحرية
الإضافية



تقديم
بيان واحد



حجز إذن
دخول
ومغادرة
السفينة



تتبع
الشحنات



حجز
النقل



دفع
الرسوم

مميزات النظام



يوفر الوقت
والجهد



كفاءة أكبر
وتكاليف أقل



أمن
وموثوق



سهل
الاستخدام



منصة
مفتوحة



املاً نموذج تسجيل "وكيل التخليص الجمركي" (CCA) المتوفر على موقع موانيا قطر الإلكتروني (انقر على "النماذج والخدمات" ضمن قائمة موانينا)

أرسل ما يلي إلى البريد الإلكتروني pcs@mwani.com.qa

- استمارة تسجيل وكيل التخليص الجمركي مكتملة
- نسخة من التسجيل الجمركي
- نسخة من سجل الشركة والرخصة التجارية
- نسخة من قيد المنشأة

تتحقق موانيا قطر من المستندات المقدمة وإتمام تسديد الرسوم السنوية (حسب تعرفه موانيا قطر) للشركات من النوع "العام" فقط.

عند إتمام عملية الدفع بنجاح، سترسل موانيا قطر بيانات المستخدم مباشرة إلى البريد الإلكتروني المسجل.

سجل الدخول إلى نظام موانينا باستخدام البيانات المرسلة واستمتع بمزايا النافذة الواحدة (يمكن الوصول لرابط النظام من خلال الدخول إلى موقع موانيا قطر الإلكتروني والذهاب إلى قائمة موانينا)

خطوة 1

خطوة 2

خطوة 3

خطوة 4

خطوة 5

حساب المستخدم

- يمكن الوصول وإدارة حسابك على "موانينا" من خلال النافذة (موانينا - User Account services).
- يمكن للمؤسسات المسجلة في "موانينا" إدارة حسابات المستخدمين لموظفيها كنوع من الخدمة الذاتية عبر بوابة "موانينا" وتحديد أنواع الأنشطة التي قد يؤديها هؤلاء المستخدمون.
- بإمكان المستخدمين المخولين (Organization Focal Point) الذين يمثلون مؤسسة معينة إنشاء ملف تعريف للمستخدمين في البوابة.
- يمتلك مستخدم "Focal Point" إذنًا لإنشاء مستخدمين جدد وإدارة شروط الوصول الخاصة بهم للمؤسسة التي يمثلها.
- سيتم إرسال بيانات اعتماد الدخول للمستخدمين الجدد عند تنشيط حساباتهم عن طريق فريق الدعم الفني بموانينا.

للاستفسارات، يرجى التواصل مع فريق الدعم الفني
+٩٧٤ ٦٦٧٩٧٨٦٣ أو +٩٧٤ ٤٠٤٥ ٣٢٤٩
أو على البريد الإلكتروني: pcshelpdesk@mwani.com.qa

